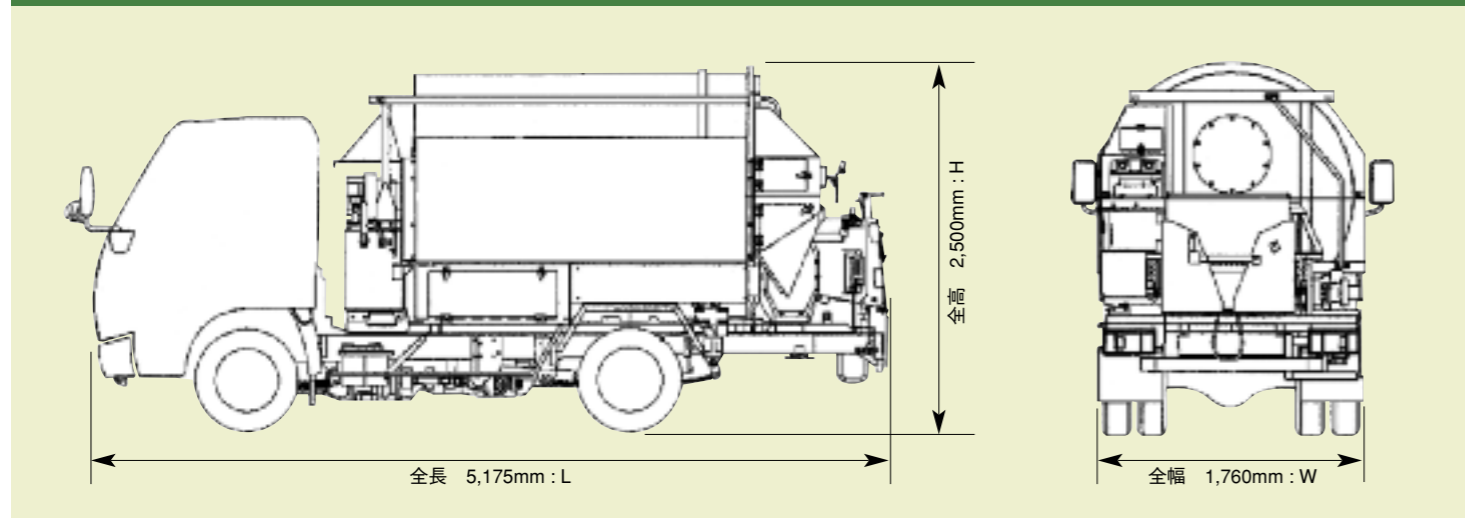


■ 諸元/SPECIFICATION

寸法 Dimension (approx.)	車両全長 Length	★約5,175mm	粉碎機仕様 Shredding	カッター Type	2軸式/Twin axial type
	車両全幅 Width	★約1,760mm		歯の枚数 Blades	16個/枚 16Tips/wheel
	車両全高 Height	★約2,500mm		歯幅 Blade width	30mm
ドラム Drum	ドラム容量 Volume	4.5m ³		歯の直径 Blade diameter	φ 250mm
積載量 Pay Load	最大積載量 Max. Pay Load	★約1,500~1,850Kg (approx.)		最高主動軸回転数 Blade speed	約15rpm (approx.)
チップ 投入排出仕様 Loading and Unloading	投入地上高 Hopper height	★約805mm (approx.)		粉碎処理能力 Capacity	概略1.3~1.7m ³ /h (連続投入の場合) under continuous work
	ドラム回転数 Rotational speed of drum	1.0~3.1rpm			
	投入方法 To load	ドラム正回転(後方から見て左回転) Forward			
	排出方法 To unload	ドラム逆回転 Reverse			

★印の数値はシャシにより異なります。
Numbers marked with ★ may change according to chassis.
※諸元の数値や内容及び仕様は予告なく変更することがあります。
※架装適用は2~3.5トンシャシです。(PTOトルク250N・m以上)
※PTO requires 250 Nm Torque.

■ 外観図/APPEARANCE DIMENSIONS



※改良のため、構造、デザインを予告なく変更することがあります。※Specification and dimension may change without prior announcement.



KYB 株式会社 本社〒105-6111 東京都港区浜松町2-4-1 世界貿易センタービル11F (郵便局私書箱3号)

持装車両事業部 営業部 〒105-6111 東京都港区浜松町2-4-1 世界貿易センタービル11F TEL.(03)3435-3591 FAX.(03)5472-6579

名古屋支店 〒450-0002 名古屋市中村区名駅3-11-22 IT名駅ビル7F TEL.(052)587-1766 FAX.(052)587-1761
 広島営業所 〒732-0052 広島市東区光町1-12-16 広島ビル4F TEL.(082)567-9166 FAX.(082)567-9174
 福岡支店 〒812-0013 福岡市博多区博多駅東2-6-26 安川産業ビル5F TEL.(092)411-2066 FAX.(092)411-2088
 熊谷出張所 〒369-1193 埼玉県深谷市長在家2050 熊谷工場内 TEL.(048)583-2341 FAX.(048)583-5603
 熊谷工場 〒369-1193 埼玉県深谷市長在家2050 TEL.(048)583-2341 FAX.(048)583-5603

KYB公式サイト <http://www.kyb.co.jp/>

KYBの全工場は環境マネジメントの国際規格ISO14001を取得しています。

●本カタログに関するお問合せは、販売拠点営業スタッフへご相談ください。

KYB Corporation (KAYABA INDUSTRY CO.,LTD.)

■HEAD OFFICE WORLD TRADE CENTER BLDG.4-1,HAMAMATSU-CHO 2-CHOME,MINATO-KU,TOKYO,105-6111 JAPAN

■Sales dept. World Trade Center Bldg.4-1 Hamamatsu-cho 2-chome, Minato-ku, Tokyo, 105-6111 Japan. Tel.81-3-3435-3591 Fax.81-3-5472-6579

Printed in Japan CAT NO.52240 13061 (MT)



<http://www.kyb.co.jp/townbeaver>

Our Precision, Your Advantage

せんていし 剪定枝の粉碎処理車 WOOD CHIP TRANSPORTER WITH SHREDDER タウンビーバー®

緑のリサイクルに貢献します。
Contribute for Wood Recycling



市街地でも強力粉碎、
安心作業の低騒音。
輸送効率大幅アップ。
Excellent Transport Efficiency



KYB 株式会社
KYB Corporation
(KAYABA INDUSTRY CO.,LTD.)



低騒音で作業効率を大幅にアップ。時間・費用の削減を実現します。

Low Noise and High Performance, It Saves Time and Cost.

剪定枝のリサイクルに最適

Best choice for the recycling of plant branches

剪定枝を現場で強力カッターにより粉碎減容、収納運搬します。

At the place in the park, or by the street, plant branches shall be chipped and contained.

チップ化により土壌改良材、マルチング材、堆肥化など幅広いリサイクル用途が可能です。(目的により二次処理が必要になります。)



自治体などの行政における処理場で受入れ場所の省スペース化が可能。剪定枝のリサイクルが少ない予算で実現します。

It can work all of transporting, unloading and shredding by one vehicle.



輸送効率アップ

Transport operation

タウンビーバー1台で、剪定枝の積み込み量は2トン車約4台分。輸送効率を大幅にアップします。

It works four 2-ton trucks by transporting after shredding.

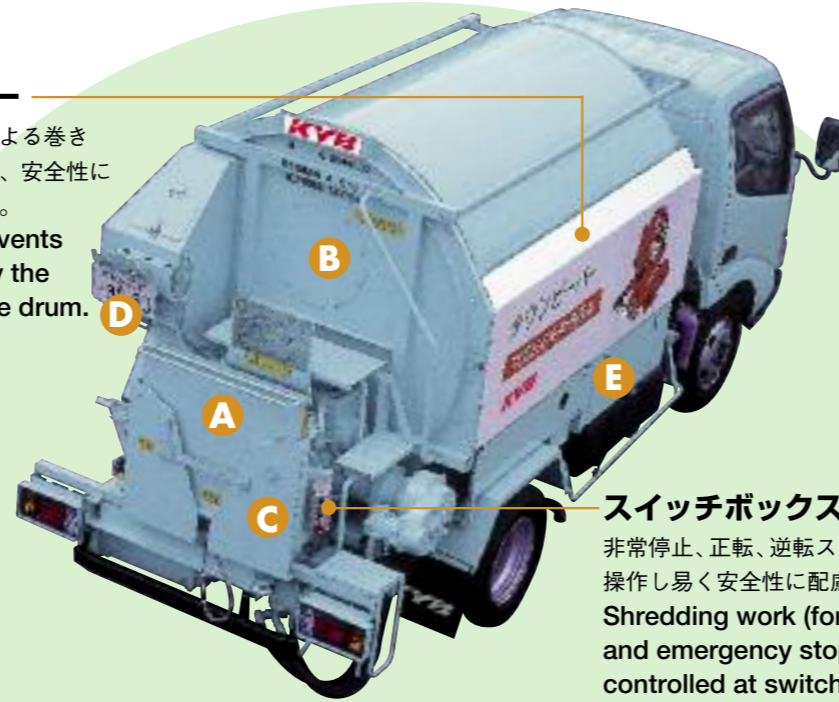


※2トン車に剪定枝を400Kg積載として試算しました。

ドラムカバー

ドラムの回転による巻き込み防止のため、安全性に配慮しています。

Side wall prevents drawing in by the rotation of the drum.



スイッチボックス

非常停止、正転、逆転スイッチなど、操作し易く安全性に配慮しています。Shredding work (forward, revers) and emergency stop are controlled at switch-box.

新しいドラム機構により積載量アップ。シンプルで安全に排出作業ができます。

New drum mechanism performs big volume of transportation and simple unloading in safety.

※改良のため、構造・デザインを変更する場合があります。

特許出願中/PAT.Pending.

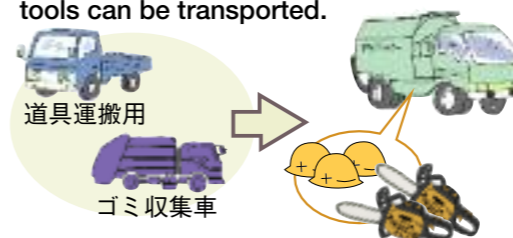
低騒音設計で市街地での作業も安心。現場で簡単にチップ処理ができます。

Low speed of engine and shredding makes low-noise level.



タウンビーバーに必要道具を搭載、チップ処理・収納・運搬・搬出等ができ、作業効率がアップします。

Big volume of chips and many other tools can be transported.



二次粉碎機付剪定枝粉碎処理車

タウンビーバーF NEW SERIES "F"



二次粉碎機により、チップの用途が広がります。

It adds 2nd stage milling machine

従来の「タウンビーバー」に二次粉碎機を搭載した新シリーズです。一次粉碎したチップを更に繊維状にほぐし堆肥化促進、法面吹きつけ材、家畜敷き料、マルチングなど、よりリサイクル用途の拡大を図れます。

2nd stage milling changes wood-chips into smaller size, and untied fiber shape.

一台で二役。二次粉碎までを低コストで行えます。

独特のミル構造

Original milling mechanism

二次粉碎機には東京農業大学と共同開発した低速2軸式ミルを採用。小さな動力でほぐしながら粉碎を行います。

Milling-work will be carried out by small power, while pushing and pulling.

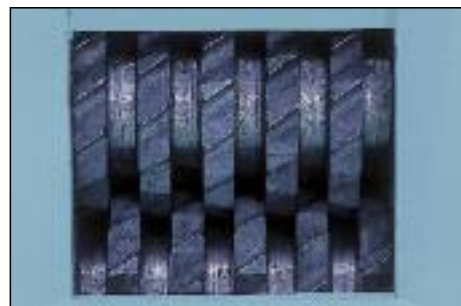
処理能力：1.8~2m³/h
Capacity

使用車両：日野デュトロ3トン車
Chassis : Hino 3-ton base



ビーバーミル部

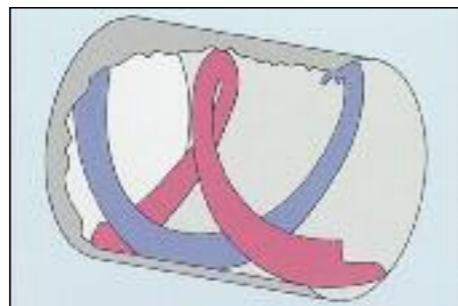
A カッター/Shredder 特許出願中



直径約80mmの樹木を粉碎可能な強力カッターの採用。刃の摩耗時に軸間距離調整が可能。

Strong blades shred branches up to 80mm in diameter. When the top of blades are worn, the distance between two axes can be adjusted.

B ドラム/Drum 特許出願中



高性能ドラムを採用し、投入排出もレバー一つで可能です。

Twin-spiral blades installed in the drum can load or unload chips by changing the rotating direction.

C ホッパー/Hopper



ホッパーは、大型折りたたみ式を採用。両手で束ねた枝、曲がり広がり大きい枝も難なく粉碎致します。

Long and wide hopper can take in a bundle of branches. The emergency stop switch is located on the top of the hopper.

D 排出口/Chute



排出口が高い位置に有り、作業が容易です。チップ全量5分で排出できます。

The chute is in a high position, so unloading is easy. Contained chips can be spreaded on the earth while cruising.

E 道具収納箱/Tool Box



ヘルメット、剪定はさみ、チェーンソーなど、道具、用具収納庫を左右に設置。

The vehicle has big tool boxes on both side. It can contain helmet, scissors, chain-saw and other tools.

チップ/Chips



土壌改良材、マルチング材など、幅広い用途が可能です。

Shredded branches shall be recycled to compost, organic fertilizer and mulch easily and faster.